



l'oeil dentaire

CATALOGUE OEIL DENTAIRE 2012 :

PROTHÈSE CONJOINTE

PROTHÈSE CONJOINTE : 30 vidéos

- » **CCL336** Restauration corono-radicaire collée
- » **CCL331** Collage d'Inlays, Onlays en composite : Protocole clinique simplifié
- » **CCL316** Les aides visuelles en prothèse fixée
- » **OEI306** Oeil Dentaire 2006 : numéro 3
- » **CCL233** Préparations pour couronne céramique sur dents cuspidées
- » **CCL274** A propos d'une réalisation prothétique en composite fibré de laboratoire
- » **CCL265** La couleur des dents
- » **CCL232** Préparation pour céramique sur dents antérieures
- » **CCL268** De la préparation à la pose d'Onlay en résine composite par la méthode indirecte
- » **DOS008** Prothèses fixées sur implants
- » **CCL262** Articulateur et arc facial au quotidien
- » **CCL255** Bridge en polymère fibré
- » **CCL261** Pose d'un petit bridge réalisé par le système Procera
- » **CCL260** Le système Procera : Etapes cliniques et analyses des données
- » **CCL258** Collage d'un onlay composite
- » **CCL253** Préparations en prothèse fixée : Les clés de la réussite au secteur antérieur
- » **DOS006** Les facettes en composite et en céramique
- » **DOS004** Les empreintes en prothèse fixée
- » **DOS010** Préparations pour couronne céramique en prothèse fixée : Impératifs et protocoles, différents cas cliniques
- » **CCL231** Essayage et pose d'éléments céramo-métalliques fixés
- » **CCL229** Situations cliniques en prothèse conjointe
- » **CCL212** Taille d'un Onlay, pilier de bridge postérieur
- » **CCL208** Scellement ou collage ?
- » **CCL204** Restauration coronaire partielle par un Inlay-onlay en
- » **DOS009** Préparation aux empreintes en prothèse fixée
- » **CCL200** La technique de la cire par addition : La stabilisation
- » **CCL131** Conception et fabrication de prothèses, assistées par ordinateur

- » **CCL106** Préparation, empreinte et collage d'un inlay résine
- » **CCL023** Insertion latérale : Une solution actuelle pour les bridges collés. La silanisation : un nouveau procédé de collage
- » **CCL186** La technique de la cire par addition

vod

CCL336VOD

18,00 €

DVD

CCL336DVD

99,00 €

Auteur(s) :
Decup (F.)
Cazier (S.)
Lasfargues (J.J.)

Durée :
59 minutes

Langue :
Français

Zone DVD :
Multi-zones

Date d'insertion :
24/12/2008

Producteur(s) :
J.O.P. 5
CIVideo

Le thème de cette vidéo est la réalisation d'une restauration corono-radicaire collée tutorisée par un tenon fibré.

L'ensemble de la procédure clinique est abordée, de l'analyse du cas et de la prise de décision jusqu'à la réalisation clinique, selon trois critères : ergonomie, efficacité et rapidité.

Photos extraites de la vidéo :



vod

CCL331VOD

18,00 €



CCL331DVD

99,00 €

Auteur(s) :

Tirlet (G.)

Attal (J.P.)

Durée :

63 minutes

Langue :

Français

Zone DVD :

Multi-zones

Date d'insertion :

23/07/2008

Producteur(s) :

CIVideo

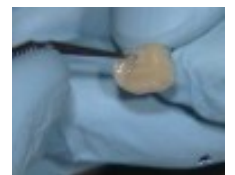
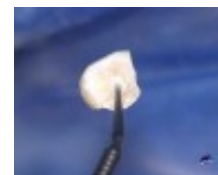
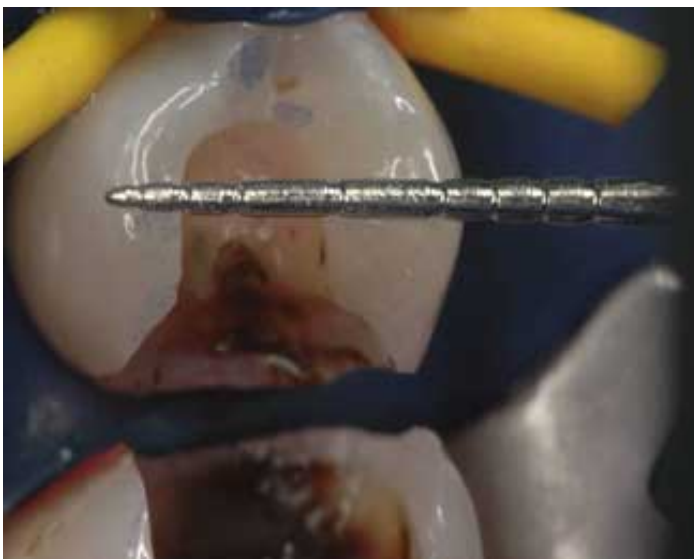
J.O.P. 5

Cette vidéo vous montre le protocole simplifié de collages d'onlays en composites sur une molaire et une prémolaire suite à une dégradation marginale d'un amalgame.

Le succès des restaurations céramiques ou composites dépend de la qualité de la préparation et du choix des matériaux utilisés.

Toutes les étapes depuis la mise en place de la digue jusqu'aux réglages occlusaux en passant par le traitement de surface de l'onlays et le traitement de la surface dentaire, vous sont expliqués en détail.

Photos extraites de la vidéo :



vod

CCL316VOD

18,00 €

DVD

CCL316DVD

99,00 €

Auteur(s) :

Tirlet (G.)

Durée :

30 minutes

Langue :

Français

Zone DVD :

Multi-zones

Date d'insertion :

25/05/2007

Producteur(s) :

CIVideo

Nous vous proposons d'aborder les différents aspects qui caractérisent l'apport des aides visuelles en prothèse fixée.

L'utilisation d'aides visuelles permet une vision magnifiée du champ opératoire.

Après un large panorama des différents types de loupes, les avantages de leur utilisation vont être vus à travers plusieurs situations cliniques de prothèses fixées.

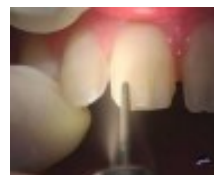
Le premier cas concerne des facettes sur dents antérieures de la préparation à la pose.

Toutes les étapes sont abordées temps par temps.

Le deuxième cas concerne l'essayage d'un inlay core et la réalisation d'une couronne provisoire.

Enfin, l'intérêt de l'utilisation des loupes sera vu pour l'élaboration de couronne provisoire.

Photos extraites de la vidéo :



DVD

OEI306DVD

130,00 €

Auteur(s) :
Rignon-Bret (J.M)
Rignon-Bret (Ch.)
Tirlet (G.)
Touati (B)

Durée :
140 minutes

Langue :
Français

Zone DVD :
Multi-zones

Date d'insertion :
19/12/2006

Producteur(s) :
CIVideo

Oeil synthèse - 98 mn

"Réalisation et mise en place d'une prothèse complète immédiate"

- Empreinte primaire - Réalisation des PEI - Joint périphérique - Empreinte secondaire - Rapport inter-maxillaire - Réglage de l'esthétique - Intervention chirurgicale - Pose de la prothèse.

Oeil pratique - 41 mn

" Les aides visuelles en prothèse fixée"

Photos extraites de la vidéo :



vod

CCL233VOD

18,00 €

Auteur(s) :
Balleydier (M.)

Durée :
43 minutes

Langue :
Français

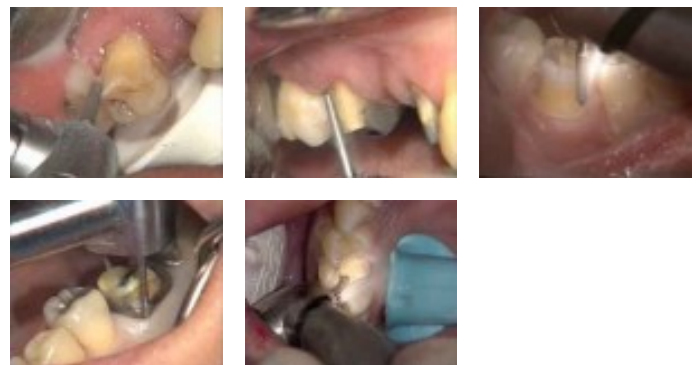
Zone DVD :
Multi-zones

Date d'insertion :
25/05/2003

Producteur(s) :
CIVideo

Dans cette vidéocassette vous retrouvez décrites, étape par étape, toutes les phases de la préparation d'une dent cuspidée, en vue de recevoir une couronne céramo-métallique. Les règles à respecter pour concilier la rétention, la stabilisation et la sustentation de la couronne céramique obligent le praticien à utiliser un certain nombre d'instruments et de fraises selon une logique simple mais rigoureuse, Ceci afin de réunir toutes les clés du succès de la restauration, dont l'esthétique, ce qui n'est pas le moindre.

Photos extraites de la vidéo :



vod

CCL274VOD

22,00 €

DVD

CCL274DVD

107,00 €

Auteur(s) :
Estrade (D.)

Durée :
62 minutes

Langue :
Français

Zone DVD :
Multi-zones

Date d'insertion :
04/02/2003

Producteur(s) :
CIVideo

Les composites de laboratoire ont considérablement évolué ces dernières années. L'apport de fibres améliore leurs qualités mécaniques et en étend les indications. C'est ce qui va être illustré dans ce cas clinique.

Nous sommes en présence d'une patiente venue consulter avec, comme motif, l'aspect inesthétique créé par l'absence de la 46.

Toutes les étapes sont abordées en détails : analyse du cas, choix du type de reconstitution, choix du matériau et élaboration clinique de la préparation à la pose en passant par l'étape de laboratoire.

Photos extraites de la vidéo :



vod

CCL265VOD

22,00 €

DVD

CCL265DVD

107,00 €

Auteur(s) :
Zyman (P.)

Durée :
46 minutes

Langue :
Français

Zone DVD :
Multi-zones

Date d'insertion :
07/10/2002

Producteur(s) :
CIVideo

Cette vidéo vous propose de "voir" une dent et non pas seulement de "regarder" une dent.

La couleur est un phénomène complexe qui fait appel à des paramètres physiques, psychologiques et physiologiques.

Cette vidéo vous explique en détail comment prendre et interpréter la couleur des dents et la communiquer au laboratoire de prothèse.

Photos extraites de la vidéo :



vod

CCL232VOD

18,00 €

Auteur(s) :
Balleydier (M.)
Bugugnani (R.)
Estrade (D.)
Guilbert (P.)
Perelmuter (S.)

Durée :
48 minutes

Langue :
Français

Zone DVD :
Multi-zones

Date d'insertion :
25/05/2002

Producteur(s) :
CIVideo

Le mode de rétention d'une couronne céramique dans le secteur antérieur, ainsi que son intégration esthétique sont détaillés dans cette vidéocassette qui présente aussi les caractères spécifiques à la réalisation de certaines céramiques sans armature métallique.

Photos extraites de la vidéo :



vod

CCL268VOD

18,00 €



CCL268DVD

99,00 €

Auteur(s) :
Pissis (P.)

Durée :
23 minutes

Langue :
Français

Zone DVD :
Multi-zones

Date d'insertion :
07/03/2001

Producteur(s) :
CIVideo

Cette cassette a pour objet de vous présenter l'ensemble des étapes cliniques de la préparation au collage d'onlays en résine composite Targis Vectris.

Le cas clinique présenté permet d'apprécier les principaux avantages de la technique indirecte et en particulier l'intégration esthétique permise aujourd'hui par l'utilisation des composites de laboratoire actuels.

Une couronne monobloc réalisée en céramique Empress est également préparée et posée.

Photos extraites de la vidéo :





DOS008DVD

130,00 €

Auteur(s) :
Briffaut (F.)
Rajzbaum (P.)
Azzi (R.)
Renouard (F.)
Khayat (Ph.)

Durée :
103 minutes

Langue :
Français

Zone DVD :
Multi-zones

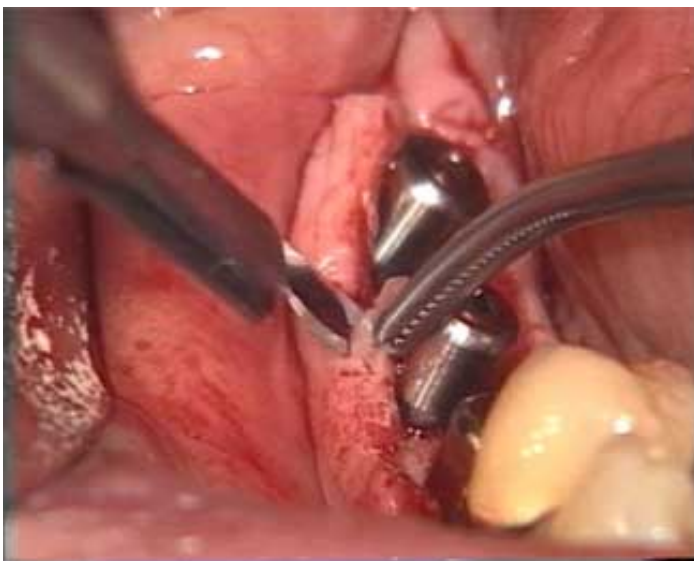
Date d'insertion :
20/11/2000

Producteur(s) :
CIVideo

Cette vidéocassette décrit toutes les étapes cliniques qui vous permettront de transformer l'implant enfoui, en un support rationnel de prothèse fixée.

Elle vous présente dans des cas simples, puis plus étendus, les techniques utilisées avec les différentes méthodologies liées aux principaux systèmes implantaires, qui vous permettront de mettre les implants en fonction équilibrée.

Photos extraites de la vidéo :



vod

CCL262VOD

22,00 €

DVD

CCL262DVD

107,00 €

Auteur(s) :

Fleiter (B)

Estrade (D.)

Durée :

46 minutes

Langue :

Français

Zone DVD :

Multi-zones

Date d'insertion :

09/11/2000

Producteur(s) :

CIVideo

L'articulateur est un moyen incontournable d'analyse des cas cliniques. Il permet de poser un diagnostic, d'établir un plan de traitement et favorise la vérification du respect des impératifs occlusaux. L'utilisation de l'arc facial est indispensable pour situer avec précision l'arcade supérieure par rapport à l'axe charnière et aux plans de référence. Par sa simplicité d'utilisation et par sa précision, l'articulateur et l'arc facial se doivent de trouver leur place dans tous les cabinets dentaires. Leur emploi est simple et nous allons vous présenter différentes techniques de montage des modèles d'étude, en utilisant deux articulateurs adaptables et leur arc facial correspondant.

Synthèse publiée dans "L'oeil dentaire N° 3-00"

Photos extraites de la vidéo :



vod

CCL255VOD

18,00 €

DVD

CCL255DVD

99,00 €

Auteur(s) :
Lecardonnell (A.)
Pissis (P.)

Durée :
30 minutes

Langue :
Français

Zone DVD :
Multi-zones

Date d'insertion :
11/07/2000

Producteur(s) :
CIVideo

Un homme de 29 ans a des arcades complètes et une dent temporaire, la 85, qui est persistante sur l'arcade, complètement délabrée, et qui ne peut être sauvée.

Elle va être remplacée par un bridge réalisé en polymère fibré, le Targis Vectris. Celui-ci est collé avec du Variolink II.

Le cas est décrit en détail, avec la préparation des dents, la confection d'un bridge provisoire, les empreintes, la réalisation au laboratoire et le collage.

Ce cas clinique difficile nous permet de transposer dans le futur les avantages de ces nouvelles techniques.

Photos extraites de la vidéo :



vod

CCL261VOD

18,00 €

DVD

CCL261DVD

99,00 €

Auteur(s) :
Touati (B)

Durée :
15 minutes

Langue :
Français

Zone DVD :
Multi-zones

Date d'insertion :
10/07/2000

Producteur(s) :
CIVideo

Cette cassette a pour principal objet de vous présenter l'ensemble des étapes cliniques de la pose d'un petit bridge dont l'armature est réalisée en oxyde l'alumine par le système Procera.

Les préparations sont périphériques et l'un des piliers présente une reconstitution intra-coronaire en verre pressé, par la technique Empress, et un tenon en zircone.

Le scellement est effectué à l'aide d'un verre ionomère.

Ces nouvelles techniques préfigurent la dentisterie de demain.

Photos extraites de la vidéo :



vod

CCL260VOD

15,00 €

DVD

CCL260DVD

99,00 €

Auteur(s) :
Baudoin (G.)

Durée :
28 minutes

Langue :
Français

Zone DVD :
Multi-zones

Date d'insertion :
10/07/2000

Producteur(s) :
CIVideo
EG7

Depuis la fin des années 80, de nombreux cliniciens ont cherché des possibilités nouvelles de confection de couronnes entièrement en céramique, sans armature métallique, et susceptibles d'allier une grande précision d'ajustage cervical. aux qualités requises de solidité et d'esthétique.

C'est en 1993, que fut proposé une méthode de fabrication de couronnes entièrement en céramique, composées d'une chape en alumine pure frittée, de haute densité, avec un recouvrement de porcelaine cosmétique.

La dernière conception relève de la fabrication assistée par ordinateur. La chape en oxyde d'alumine est fabriquée à partir de données informatiques fournies par scannerisation, à partir d'un palpeur.

Ce procédé est connu actuellement sous le nom de Système Procera.

Photos extraites de la vidéo :



vod

CCL258VOD

18,00 €

DVD

CCL258DVD

99,00 €

Auteur(s) :

Tirlet (G.)

Durée :

24 minutes

Langue :

Français

Zone DVD :

Multi-zones

Date d'insertion :

10/07/2000

Producteur(s) :

CIVideo

Cette cassette a pour principal objet de vous présenter l'ensemble des étapes cliniques du collage d'un onlay en composite.

Nous insistons et passons en revue les traitements de surface de l'intrados de l'onlay et des surfaces dentaires dont la mise en oeuvre permet d'optimiser la longévité de ce type de restauration.

Le cas clinique présenté permet d'apprécier les principaux avantages de la technique indirecte et en particulier l'intégration esthétique permise aujourd'hui par l'utilisation des composites de laboratoire actuels.

Photos extraites de la vidéo :



vod

CCL253VOD

18,00 €

DVD

CCL253DVD

99,00 €

Auteur(s) :
Boukobza (F.)

Durée :
23 minutes

Langue :
Français

Zone DVD :
Multi-zones

Date d'insertion :
03/03/2000

Producteur(s) :
CIVideo

Lors d'un rendez-vous pour une séance de préparation en prothèse fixée, il est nécessaire d'avoir une technique suffisamment simple, parfaitement codifiée et reproductible, pour être certain d'obtenir régulièrement un bon résultat.

Les techniques présentées ici sont simples et applicables immédiatement à votre cabinet.

Cette jeune patient présente de nombreux composites. Les dents vont être préparées pour recevoir des céramo-métalliques.

Cette vidéo vous présente de nombreux tours de main, depuis la préparation des 4 dents, la réalisation de l'empreinte, jusqu'à la confection des dents provisoires.

Photos extraites de la vidéo :



DVD

DOS006DVD

130,00 €

Auteur(s) :

Pissis (P.)

Perelmuter (S.)

Lecardonnel (A.)

Baudoin (G.)

Radiguet (J.)

Durée :

83 minutes

Langue :

Français

Zone DVD :

Multi-zones

Date d'insertion :

29/10/1999

Producteur(s) :

CIVideo

La technique des facettes collées est une technique qui nécessite beaucoup de précision et de rigueur. Elle permet de résoudre bien des problèmes esthétiques avec un maximum d'économie des tissus dentaires pour un résultat remarquable.

Quelles sont les indications et les contre-indications à la pose de facettes céramique ou résine composite ? Comment prépare-t-on une dent sans altérer son intégrité biologique ? Quels sont les différentes techniques ou les nouveaux concepts des préparations ? Comment protéger les dents préparées ? Toutes les réponses à ces questions (et à beaucoup d'autres..-) sont contenues dans cette vidéo-cassette.

La procédure de collage est assez simple à condition de respecter un ordre bien établi et de respecter les étapes temps par temps.

Différentes situations cliniques sont présentées dans cette vidéo, de la préparation pelliculaire à la préparation en demi-jaquette.

Les étapes d'empreinte et de collage font appel à plusieurs procédés, utilisant des colles de la deuxième à la quatrième génération.

Photos extraites de la vidéo :





DOS004DVD

130,00 €

Auteur(s) :
Brunold (A.)
Fleiter (B)
Touati (B)
Rozanes (S.)
Dot (D.)

Durée :
131 minutes

Langue :
Français

Zone DVD :
Multi-zones

Date d'insertion :
01/12/1998

Producteur(s) :
CIVideo

Vous y trouverez, détaillés, tous les types de matériaux et matériels, leurs indications et leurs limites d'utilisation, les différentes techniques d'empreintes décrites dans de nombreuses situations cliniques avec les divers procédés de temporisation, d'hémostase, de rétraction gingivale.

Cette vidéo associe les techniques, les tours de main, les modes d'emploi de matériaux variés.

La vidéo la plus complète et la plus exhaustive sur ce sujet essentiel.

Photos extraites de la vidéo :



DVD

DOS010DVD

130,00 €

Auteur(s) :
Estrade (D.)
Perelmuter (S.)
Balleydier (M.)
Pissis (P.)
Bugugnani (R)

Durée :
92 minutes

Langue :
Français

Zone DVD :
Multi-zones

Date d'insertion :
30/06/1997

Producteur(s) :
CIVideo

Dents antérieures :

Le mode de rétention d'une couronne céramique dans le secteur antérieur, ainsi que son intégration esthétique sont détaillés dans cette vidéocassette qui présente aussi les caractères spécifiques à la réalisation de certaines céramiques sans armature métallique.

Dents cuspidées :

Dans cette vidéocassette vous retrouvez décrites, étape par étape, toutes les phases de la préparation d'une dent cuspidée, en vue de recevoir une couronne céramo-métallique. Les règles à respecter pour concilier la rétention, la stabilisation et la sustentation de la couronne céramique obligent le praticien à utiliser un certain nombre d'instruments et de fraises selon une logique simple mais rigoureuse, Ceci afin de réunir toutes les clés du succès de la restauration, dont l'esthétique, ce qui n'est pas le moindre.

Photos extraites de la vidéo :



vod

CCL231VOD

18,00 €

Auteur(s) :
Balleydier (M.)

Durée :
18 minutes

Langue :
Français

Zone DVD :
Multi-zones

Date d'insertion :
15/03/1997

Producteur(s) :
CIVideo

Le praticien détaille par le menu, dans cette vidéocassette, les points à contrôler lors de l'essayage de couronnes céramiques et d'un bridge céramo-métallique. En effet le matériau doit, pour mener une vie cliniquement longue et sans souci, répondre à certains impératifs mécaniques et fonctionnels (et bien sûr esthétique). Quand tous ces critères sont respectés, il ne vous reste plus qu'à observer la méthode de scellement et les contrôles qui lui succèdent.

Photos extraites de la vidéo :



vod

CCL229VOD

22,00 €

DVD

CCL229DVD

107,00 €

Auteur(s) :
Bugugnani (R)

Durée :
36 minutes

Langue :
Français

Zone DVD :
Multi-zones

Date d'insertion :
01/09/1996

Producteur(s) :
CIVideo
Promodentaire et coll;

Préparation, temporisation, hémostase, rétraction gingivale, rétraction sans rétraction, reconstitution, anesthésie dentaire électronique, empreinte monophasé, empreinte rebasée, occlusion partielle, désinfection, scellement... Cette vidéo associe les techniques, les tours de main, les modes d'emploi de matériaux variés.

Photos extraites de la vidéo :



vod

CCL212VOD

18,00 €

Quand une dent vivante est utilisée comme pilier de bridge, la convergence des impératifs fonctionnels et des critères esthétiques vous conduira à une préparation, détaillée dans cette cassette.

Auteur(s) :
Fleiter (B)
Knellesen (C.)
Estrade (D.)

Durée :
26 minutes

Langue :
Français

Zone DVD :
Multi-zones

Date d'insertion :
10/01/1995

Producteur(s) :
CIVideo

Photos extraites de la vidéo :



vod

CCL208VOD

22,00 €

DVD

CCL208DVD

107,00 €

Pour vous aider à faire face à la multiplicité des matériaux et des méthodes de scellement ou de collage des prothèses fixées, cette vidéo vous présente, par différents cas cliniques, un panorama des matériaux les plus utilisés actuellement et de leur mise en oeuvre.

Synthèse publiée dans "L'oeil dentaire N° 3-94"

Auteur(s) :

Estrade (D.)

Balleydier (M.)

Samama (Y.)

Bugugnani (R.)

Tirlet (G.)

Durée :

62 minutes

Langue :

Français

Zone DVD :

Multi-zones

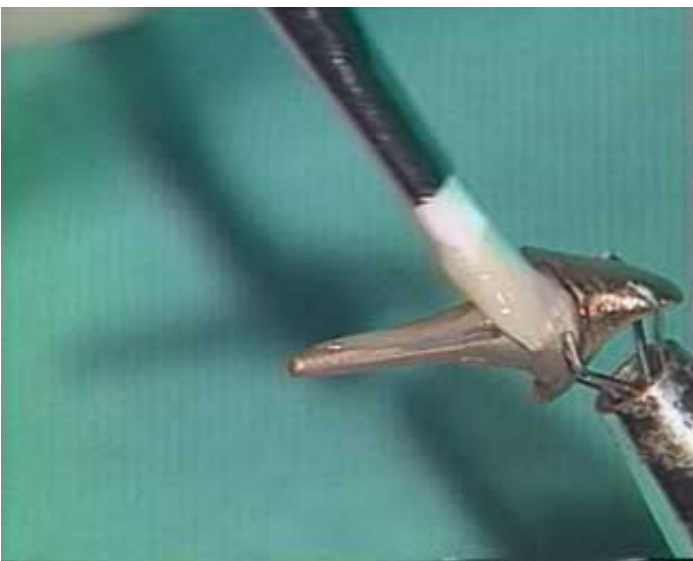
Date d'insertion :

10/10/1994

Producteur(s) :

CIVideo

Photos extraites de la vidéo :



DVD

CCL204DVD

107,00 €

Auteur(s) :
Fleiter (B)
Knellesen (C.)
Estrade (D.)
Picard (B)
Lecardonnel (A.)

Durée :
58 minutes

Langue :
Français

Zone DVD :
Multi-zones

Date d'insertion :
15/01/1994

Producteur(s) :
CIVideo

Taille de la préparation et méthodes d'élaboration de différents Inlay-Onlay tout céramique, par différents procédés existant actuellement.

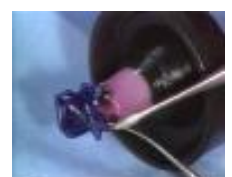
1er cas les céramiques coulées. Le système Empress - Taille - empreinte - réalisation au laboratoire.

2ème cas : La céramique Dicor. Laboratoire

3ème cas : Le système Cerec

Synthèse publiée dans "L'oeil dentaire N° 4-93"

Photos extraites de la vidéo :



DVD

DOS009DVD

130,00 €

Auteur(s) :
Bugugnani (R)
Perelmuter (S.)
Grémeaux (P.)
Touati (B)
Brunold (A.)

Durée :
88 minutes

Langue :
Français

Zone DVD :
Multi-zones

Date d'insertion :
12/01/1994

Producteur(s) :
CIVideo

Couronnes et bridges provisoires :

Une couronne provisoire, pour quoi faire ? Différents cas cliniques vous permettront de tout savoir sur l'intérêt de poser des couronnes provisoires. Différentes façons de les réaliser vous sont présentées et vous permettront, sans aucun doute, un gain de temps non négligeable dans vos prochaines réalisations, pour un résultat clinique meilleur.

La rétraction gingivale temporaire avant empreinte :

Panorama de toutes les méthodes et les matériaux de rétraction gingivale temporaire avant empreinte, avec trucs et astuces d'utilisation.

Photos extraites de la vidéo :



DVD

CCL200DVD

99,00 €

Au-delà de la compréhension de la technique de la cire par addition, démontrée ici étape par étape, cette méthode originale a le mérite de faire comprendre l'utilité de chaque structure dentaire, aussi bien dans leurs fonctions statiques que dynamiques. Indispensable à tout prothésiste, aussi bien clinicien que technicien.

Auteur(s) :
Romerowski (J.)
Bresson (G.)
Baudoin (G.)

Durée :
27 minutes

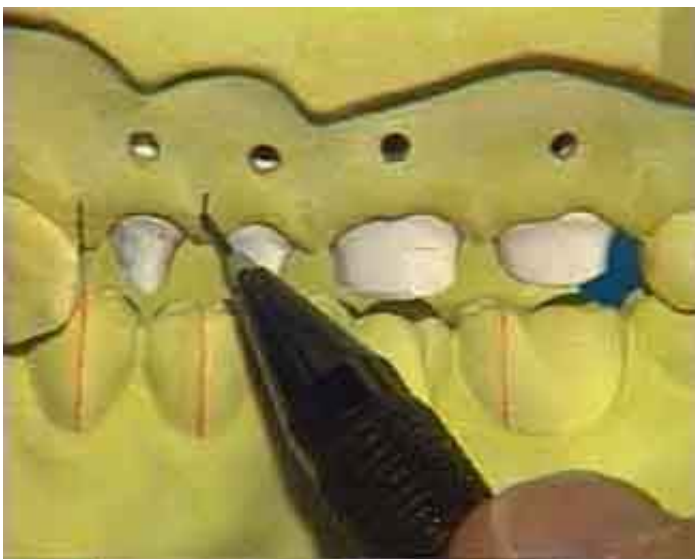
Langue :
Français

Zone DVD :
Multi-zones

Date d'insertion :
30/11/1992

Producteur(s) :
CIVideo
C.A.D.F.

Photos extraites de la vidéo :



DVD

CCL131DVD

107,00 €

Auteur(s) :
Duret (F.)
Bleicher (P.)

Durée :
65 minutes

Langue :
Français

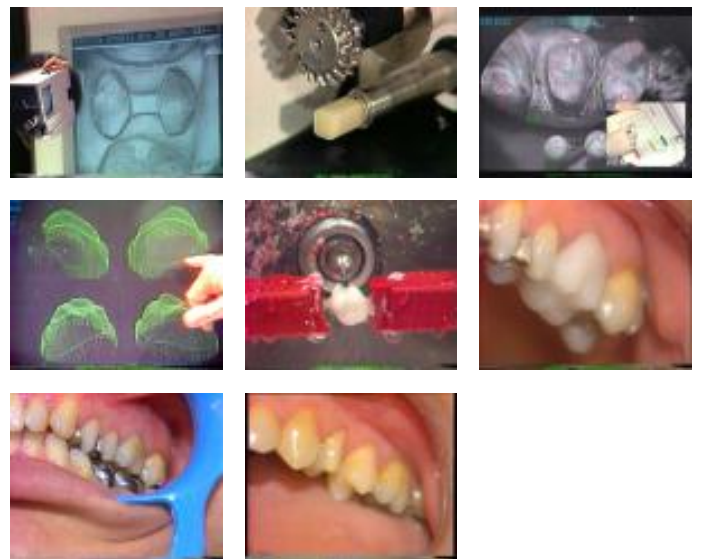
Zone DVD :
Multi-zones

Date d'insertion :
10/11/1990

Producteur(s) :
CIVideo
A.D.F.

La conception actuelle des prothèses dentaires fixées comprend un certain nombre d'étapes étroitement liées les unes aux autres, autant d'étapes délicates qui peuvent être à l'origine de sources d'erreurs et d'incertitudes. Les progrès remarquables de l'informatique et de la robotique ont fait naître de nouveaux procédés qui laissent envisager un avenir prometteur. Deux concepts différents de CFAO sont présentés avec détails et exemples cliniques.

Photos extraites de la vidéo :



DVD

CCL106DVD

92,00 €

Auteur(s) :
Guez (G.)
Terdjman (M.)
Miara (P.)

Durée :
51 minutes

Langue :
Français

Zone DVD :
Multi-zones

Date d'insertion :
25/11/1987

Producteur(s) :
CIVideo
A.D.F.

Les progrès réalisés au niveau des matériaux et les améliorations des techniques d'adhésion, permettent à l'heure actuelle de répondre favorablement aux exigences esthétiques des patients. Cette vidéo présente une des techniques indirectes de reconstitution partielle, esthétique et sans métal, faisant appel à un composite de laboratoire thermo-durcissable.

Photos extraites de la vidéo :



DVD

CCL023DVD

92,00 €

Taille, empreintes.étapes de laboratoire, méthode de silanisation permettant le collage. Une technique originale servie par une démonstration remarquable de clarté et de précision.

Auteur(s) :

Giroton (G.)

Knellesen (C.)

Tramba (Ph.)

Durée :

60 minutes

Langue :

Français

Zone DVD :

Multi-zones

Date d'insertion :

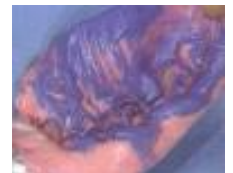
10/05/1986

Producteur(s) :

CIVideo

S.O.M.

Photos extraites de la vidéo :





CCL186DVD

92,00 €

Cette méthode originale de montage des dents en cire a le mérite de faire comprendre l'utilité de chaque structure dentaire, aussi bien dans leurs fonctions statiques que dynamiques. Les bases même de la technique, de l'instrumentation et des manipulations sont présentées ici étape par étape. Indispensable à tous prothésistes, aussi bien clinicien que technicien.

Auteur(s) :
Baudoin (G.)
Romerowski (J.)
Bresson (G.)

Durée :
21 minutes

Langue :
Français

Zone DVD :
Multi-zones

Date d'insertion :
15/10/1985

Producteur(s) :
CIVideo
C.A.D.F.

Photos extraites de la vidéo :

